

Silvius Leopold Weiss

(1687 - 16 oct. 1750)

[Suite 7]
Sig.re Sylv. Weis.

WeissSW82.1 à 5

Ré mineur

Manuscrits Harrach, Schloß Rohrau

Rohrau, Graf Harrach'sche Familiensammlung

A-RO Lauten-Ms. 1

Weiss Sylvio - Lautenmusik

Pages 99 à 105 (folios 54 r. à 56 r.)

Voir dans le manuscrit de Paris F-PnThI, pages 1 et 2, la Fantasia.

[FPnThI_1]



Les pièces de la Suite

Preludio Sig.re Sylv. Weis.

Fantasia du même

Sonata du même

Sarabande du même

Gigue du même

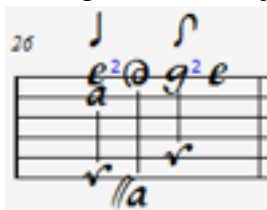
Préface

Nous avons dans cette Suite (Sonata, Sarabande et Gigue notamment) une véritable écriture pour clavier digne de Bach : la basse est en effet très présente, ce qui représente une difficulté supplémentaire sur notre instrument. Je vous conseille d'étudier cette basse seule afin de mieux la contrôler par la suite, lorsque nous devons jouer toutes les voix ensemble.

Nous avons, par ailleurs, dans le « vivace » de la Sonata, le thème des deux premières mesures qui est repris mesures 25/26, 39/40, 44/45, 56/57, 61/62, 71/72, et 80/81 ; une « fausse Fugue » en quelque sorte. Il est important de bien faire ressortir ce thème à chaque fois qu'il se présente dans ses différentes tessitures.

Voici maintenant quelques propositions de doigtés :

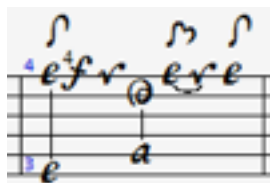
- Dans le « vivace » de la Sonata, mesure 26, je vous propose de jouer le Mi [r] sur le 5^{ème} chœur, ce qui permet, au prix d'une extension, de garder le 2^{ème} doigt sur la chanterelle au contact de la corde (il sert de pivot en glissant et ce, jusqu'à la mesure suivante).



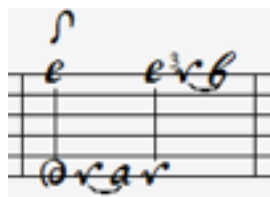
- Il y a dans la Sarabande, mesure 30 à partir du 2^{ème} temps, un changement d'atmosphère qui se prête tout à fait à une petite reprise (si vous le souhaitez).

➤ Dans la Gigue :

- mesure 15, je vous propose de jouer la 3^{ème} note : Sol sur la chanterelle [r], afin d'améliorer le legato et de garder la main en place.



- mesure 31, je vous propose de jouer la basse Si [r] 6^{ème} chœur, afin de ne pas lâcher cette basse et d'assurer le legato et notamment la liaison (coulé descendant).



Guy Grangereau

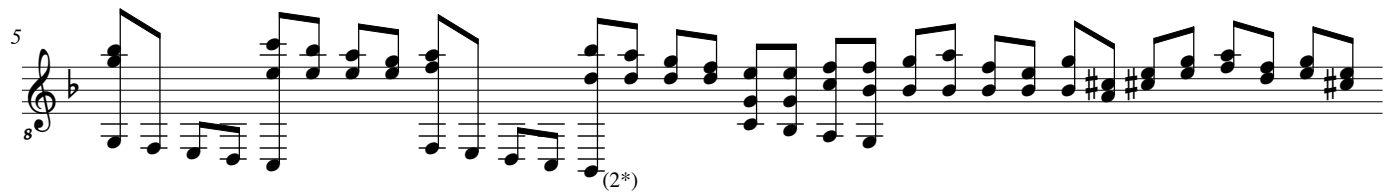
- Preludio

Sig.re Sylv. Weis.

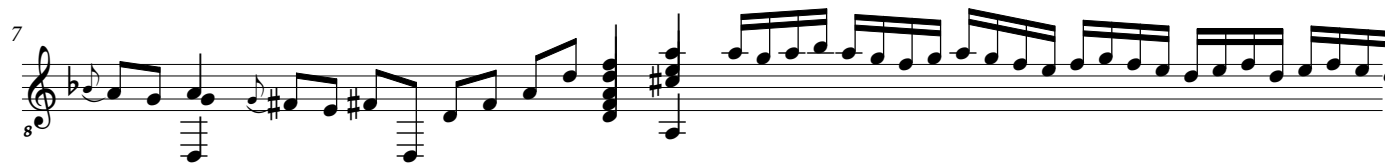
2 

3 

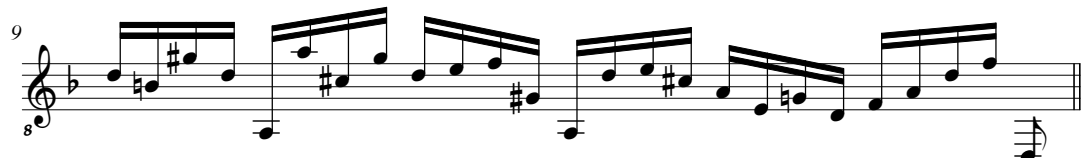
4 

5 

6 

7 

8 

9 

1. Dans la tablature originale, ces deux basses sont Fa et Mi.
2. Dans la tablature originale, cette basse est une octave au dessus.
3. Dans la tablature originale, un Fa naturel qui précède le Fa dièse a vraisemblablement été biffé.

- Fantasia

du même

8

5

9

14

17

22

27

32

38

8va

8vaP

(1*)

(2*)

presto

(3*)

1. Tablature originale : Do.
2. Tablature originale : Do.
3. Tablature originale : Fa.

42

- Sonata

du même.

1. Tablature originale : la troisième note de l'accord est un do.
2. Dans la tablature originale : barre de reprise.

arp.

Vivace

(1*)

(2*)

25

30

35

39

44

49

53

59

64

- Sarabande

du même

5

9 (1*)

13 1. 2.

17 (2*)

21

25

30 (3*) (4*)

1. Tablature originale : Sol.

2. Tablature originale : ces deux basses sont La et Mi.

3. Dans la tablature originale, cette liaison est placée entre la 4ème et la 5ème notes de cette mesure.

4. Tablature originale : Si naturel.

- Gigue

du même

5

9

13

17

22

27

31

36